

LISTA DE PRECIOS

Lista de precios vigente a partir de 1 de febrero de 2026. Precios no incluyen IVA.
Sujeto a cambios sin previo aviso.

LÍNEA ULTRAPESADA



| REF. | VÁLVULA DE BOLA ULTRAPESADA EN PVC CON INSERTO METÁLICO DZR | PRECIO DE LISTA | UNIDAD DESPACHO MÍNIMO/MÚLTIPLO |
|------|---|-----------------|---------------------------------|
| 3311 | Ultrapesada 1/2" x 1/2" | \$ 33.048 | 12 |
| 3314 | Ultrapesada 3/4" x 3/4" | \$ 78.887 | 72 |



| REF. | LLAVE JARDÍN EN PVC CON INSERTO METÁLICO DZR | PRECIO DE LISTA | UNIDAD DESPACHO MÍNIMO/MÚLTIPLO |
|------|--|-----------------|---------------------------------|
| 1021 | 1/2" rosca macho DZR | \$ 61.297 | 72 |
| 1024 | 1/2" rosca hembra DZR | \$ 58.362 | 12 |



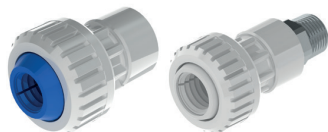
| REF. | VÁLVULA DE BOLA MACHO EN PVC CON INSERTO METÁLICO DZR | PRECIO DE LISTA | UNIDAD DESPACHO MÍNIMO/MÚLTIPLO |
|------|---|-----------------|---------------------------------|
| 3312 | Macho 1/2" DZR x PE 16mm | \$ 72.128 | 72 |
| 3313 | Macho 1/2" DZR x PE 20mm | \$ 72.128 | 72 |



| REF. | CHECK ANTI-RETORNO 1/2" EN PVC CON INSERTO METÁLICO DZR | PRECIO DE LISTA | UNIDAD DESPACHO MÍNIMO/MÚLTIPLO |
|------|---|-----------------|---------------------------------|
| 3380 | Check anti-retorno 1/2" DZR | \$ 35.416 | 24 |
| 3381 | Check anti-retorno 3/4" DZR | \$ 53.124 | 12 |



| REF. | ADAPTADOR 1/2" EN PVC CON INSERTO METÁLICO DZR | PRECIO DE LISTA | UNIDAD DESPACHO MÍNIMO/MÚLTIPLO |
|------|--|-----------------|---------------------------------|
| 3390 | 1/2" hembra DZR | \$ 22.507 | 20 |
| 3391 | 1/2" macho DZR | \$ 29.765 | 12 |



| REF. | CONECTOR EN PVC CON INSERTO METÁLICO DZR | PRECIO DE LISTA | UNIDAD DESPACHO MÍNIMO/MÚLTIPLO |
|------|--|-----------------|---------------------------------|
| 3171 | Hembra 1/2" DZR x PE 16mm | \$ 26.772 | 12 |
| 3173 | Hembra 1/2" DZR x PE 20mm | \$ 26.772 | 12 |
| 3174 | Macho 1/2" DZR x PE 16mm | \$ 33.737 | 12 |
| 3176 | Macho 1/2" DZR x PE 20mm | \$ 35.172 | 12 |

LISTA DE PRECIOS

Lista de precios vigente a partir de 1 de febrero de 2026. Precios no incluyen IVA.
Sujeto a cambios sin previo aviso.

LÍNEA PESADA



| REF. | VÁLVULA DE BOLA EN PVC TIPO PESADA SOLDAR | PRECIO DE LISTA | UNIDAD DESPACHO MÍNIMO/MÚLTIPLO |
|------|---|-----------------|---------------------------------|
| 3011 | Pesada ½" soldar | \$ 22.565 | 96 |
| 3039 | Pesada ¾" soldar | \$ 30.324 | 72 |
| 3041 | Pesada 1" soldar | \$ 41.663 | 48 |
| 3084 | Pesada 1 ¼" soldar | \$ 55.872 | 30 |
| 3070 | Pesada 1 ½" soldar | \$ 73.304 | 20 |
| 3074 | Pesada 2" soldar | \$ 113.764 | 16 |



| REF. | VÁLVULA DE BOLA EN PVC TIPO PESADA ROSCAR | PRECIO DE LISTA | UNIDAD DESPACHO MÍNIMO/MÚLTIPLO |
|------|---|-----------------|---------------------------------|
| 3012 | Pesada ½" roscar | \$ 22.565 | 96 |
| 3040 | Pesada ¾" roscar | \$ 30.324 | 72 |
| 3042 | Pesada 1" roscar | \$ 41.663 | 48 |
| 3085 | Pesada 1 ¼" roscar | \$ 55.872 | 30 |
| 3071 | Pesada 1 ½" roscar | \$ 73.304 | 20 |
| 3075 | Pesada 2" roscar | \$ 113.764 | 16 |



| REF. | VÁLVULA DE BOLA EN PVC CON MANIJA LARGA SOLDAR | PRECIO DE LISTA | UNIDAD DESPACHO MÍNIMO/MÚLTIPLO |
|------|--|-----------------|---------------------------------|
| 3168 | Manija larga ½" soldar | \$ 22.565 | 12 |
| 3170 | Manija larga ¾" soldar | \$ 30.324 | 60 |
| 3372 | Manija larga 1" soldar | \$ 41.663 | 36 |
| 3376 | Manija larga 1 ½" soldar | \$ 73.304 | 20 |
| 3374 | Manija larga 1 ¼" soldar | \$ 63.646 | 24 |
| 3302 | Manija larga 2" soldar | \$ 113.764 | 12 |



| REF. | VÁLVULA DE BOLA EN PVC CON MANIJA LARGA ROSCAR | PRECIO DE LISTA | UNIDAD DESPACHO MÍNIMO/MÚLTIPLO |
|------|--|-----------------|---------------------------------|
| 3167 | Manija larga ½" roscar | \$ 22.565 | 12 |
| 3169 | Manija larga ¾" roscar | \$ 30.324 | 60 |
| 3371 | Manija larga 1" roscar | \$ 41.663 | 36 |
| 3375 | Manija larga 1 ½" roscar | \$ 73.304 | 20 |
| 3301 | Manija larga 2" roscar | \$ 113.764 | 12 |

LISTA DE PRECIOS

Lista de precios vigente a partir de 1 de febrero de 2026. Precios no incluyen IVA.
Sujeto a cambios sin previo aviso.

LÍNEA PESADA



| REF. | VÁLVULA DE BOLA EN PVC CON UNA Y DOS UNIVERSALES SOLDAR | PRECIO DE LISTA | UNIDAD DESPACHO MÍNIMO/MÚLTIPLO |
|------|--|--------------------|---------------------------------------|
| 3187 | Una universal 2" soldar | \$ 169.603 | 6 |
| 3188 | Dos universales 2" soldar | \$ 188.406 | 6 |



| REF. | VÁLVULA DE BOLA EN PVC CON UNA Y DOS UNIVERSALES ROSCAR | PRECIO DE LISTA | UNIDAD DESPACHO MÍNIMO/MÚLTIPLO |
|------|--|--------------------|---------------------------------------|
| 3184 | Una universal 2" roscar | \$ 170.968 | 6 |
| 3186 | Dos universales 2" roscar | \$ 190.956 | 6 |



| REF. | VÁLVULA DE BOLA EN PVC DOBLE UNIVERSAL | PRECIO DE LISTA | UNIDAD DESPACHO MÍNIMO/MÚLTIPLO |
|------|---|--------------------|---------------------------------------|
| 3027 | Vál. De Bola Pvc Doble U. 1/2" Soldar | \$ 29.530 | 24 |
| 3029 | Vál. De Bola Pvc Doble U. 1/2" Roscar | \$ 30.187 | 24 |
| 3293 | Vál. De Bola Pvc Doble U. 3/4" Roscar Liviana | \$ 42.298 | 24 |
| 3294 | Vál. De Bola Pvc Doble U. 3/4" Soldar Liviana | \$ 42.412 | 24 |



| REF. | UNIÓN UNIVERSAL EN PVC SOLDAR | PRECIO DE LISTA | UNIDAD DESPACHO MÍNIMO/MÚLTIPLO |
|------|----------------------------------|--------------------|---------------------------------------|
| 3001 | Universal 1/2" soldar | \$ 5.414 | 24 |
| 3018 | Universal 3/4" soldar | \$ 8.120 | 36 |
| 3003 | Universal 1" soldar | \$ 12.664 | 60 |
| 3005 | Universal 1 1/4" soldar | \$ 27.294 | 36 |
| 3007 | Universal 1 1/2" soldar | \$ 41.984 | 24 |
| 3009 | Universal 2" soldar | \$ 52.473 | 20 |
| 3013 | Universal 3" soldar | \$ 234.929 | 6 |
| 3015 | Universal 4" soldar | \$ 300.573 | 4 |



| REF. | UNIÓN UNIVERSAL EN PVC ROSCAR | PRECIO DE LISTA | UNIDAD DESPACHO MÍNIMO/MÚLTIPLO |
|------|----------------------------------|--------------------|---------------------------------------|
| 3002 | Universal 1/2" roscar | \$ 5.414 | 24 |
| 3019 | Universal 3/4" roscar | \$ 8.120 | 36 |
| 3004 | Universal 1" roscar | \$ 12.664 | 60 |
| 3006 | Universal 1 1/4" roscar | \$ 27.294 | 36 |
| 3008 | Universal 1 1/2" roscar | \$ 41.984 | 24 |
| 3010 | Universal 2" roscar | \$ 52.473 | 20 |
| 3014 | Universal 3" roscar | \$ 234.929 | 6 |
| 3016 | Universal 4" roscar | \$ 300.573 | 4 |

LISTA DE PRECIOS

Lista de precios vigente a partir de 1 de febrero de 2026. Precios no incluyen IVA.
Sujeto a cambios sin previo aviso.

LÍNEA PESADA

| REF. | BRIDA EN PVC SOLDAR | PRECIO DE LISTA | UNIDAD DESPACHO MÍNIMO/MÚLTIPLO |
|------|---------------------|-----------------|---------------------------------|
| 3104 | 2" fija soldar | \$ 47.371 | 24 |
| 3106 | 2" van stone soldar | \$ 50.074 | 24 |
| 3087 | 3" van stone soldar | \$ 90.755 | 8 |
| 3089 | 4" van stone soldar | \$ 131.762 | 4 |
| 3091 | 6" van stone soldar | \$ 234.881 | 4 |
| 3384 | 8" van stone soldar | \$ 265.835 | 4 |



| REF. | BRIDA EN PVC ROSCAR | PRECIO DE LISTA | UNIDAD DESPACHO MÍNIMO/MÚLTIPLO |
|------|---------------------|-----------------|---------------------------------|
| 3103 | 2" fija roscar | \$ 47.371 | 24 |
| 3105 | 2" van stone roscar | \$ 50.074 | 24 |
| 3088 | 3" van stone roscar | \$ 99.830 | 8 |
| 3090 | 4" van stone roscar | \$ 144.939 | 4 |
| 3107 | 6" van stone roscar | \$ 258.368 | 4 |

| REF. | UNIÓN DE TRANSICIÓN Y REPARACIÓN DRESSER EN PVC | PRECIO DE LISTA | UNIDAD DESPACHO MÍNIMO/MÚLTIPLO |
|------|---|-----------------|---------------------------------|
| 3079 | 20mm PE a 16mm Cobre | \$ 33.504 | 12 |
| 3081 | Pealpe a Pealpe | \$ 30.647 | 12 |
| 3082 | 16mm PE a 20mm PE | \$ 28.076 | 12 |
| 3086 | 20mm PE a 20mm PE | \$ 28.383 | 96 |
| 3901 | Reparación Dresser 1/2" - Agua fría | \$ 28.076 | 12 |
| | | \$ 17.909 | |



LÍNEA LIVIANA

| REF. | UNIÓN UNIVERSAL LIVIANA SOLDAR | PRECIO DE LISTA | UNIDAD DESPACHO MÍNIMO/MÚLTIPLO |
|------|--|-----------------|---------------------------------|
| 3189 | Unión Universal De 1/2" Liviana Soldar | \$ 4.503 | 24 |
| 3185 | Unión Universal De 3/4" Liviana Soldar | \$ 5.660 | 36 |



LISTA DE PRECIOS

Lista de precios vigente a partir de 1 de febrero de 2026. Precios no incluyen IVA.
Sujeto a cambios sin previo aviso.



| REF. | LLAVE JARDÍN TIPO LIVIANA | PRECIO DE LISTA | UNIDAD DESPACHO MÍNIMO/MÚLTIPLO |
|----------------|---------------------------------|-----------------|---------------------------------|
| 1022 | Llave Jardin 1/2" Inserto Nylon | \$ 29.048 | 72 |
| 1022-GREENPACK | Caja ecológica (Caja Ecológica) | \$29.048 | 108 |
| 2015 | Llave Jardin 1/2" Hembra Soldar | \$21.799 | 108 |



| REF. | VÁLVULA DE BOLA EN PVC TIPO LIVIANA SOLDAR | PRECIO DE LISTA | UNIDAD DESPACHO MÍNIMO/MÚLTIPLO |
|------|--|-----------------|---------------------------------|
| 3061 | Liviana 1/2" soldar | \$ 9.893 | 144 |
| 3100 | Liviana 3/4" soldar | \$ 17.905 | 80 |
| 3102 | Liviana 1" soldar | \$ 25.653 | 48 |
| 3306 | Liviana 1 1/4" soldar | \$ 41.205 | 30 |
| 3308 | Liviana 1 1/2" soldar | \$ 48.662 | 24 |
| 3310 | Liviana 2" soldar | \$ 58.946 | 16 |
| 3720 | Liviana 3" soldar | \$ 201.487 | 3 |



| REF. | VÁLVULA DE BOLA EN PVC TIPO LIVIANA ROSCAR | PRECIO DE LISTA | UNIDAD DESPACHO MÍNIMO/MÚLTIPLO |
|------|--|-----------------|---------------------------------|
| 3062 | Liviana 1/2" roscar | \$ 9.893 | 144 |
| 3099 | Liviana 3/4" roscar | \$ 17.905 | 80 |
| 3101 | Liviana 1" roscar | \$ 25.653 | 48 |
| 3305 | Liviana 1 1/4" roscar | \$ 41.205 | 30 |
| 3307 | Liviana 1 1/2" roscar | \$ 48.662 | 24 |
| 3309 | Liviana 2" roscar | \$ 58.946 | 16 |
| 3327 | Liviana 3" roscar | \$ 188.306 | 3 |



| REF. | CHECK ANTI-RETORNO EN PVC | PRECIO DE LISTA | UNIDAD DESPACHO MÍNIMO/MÚLTIPLO |
|------|--------------------------------|-----------------|---------------------------------|
| 3021 | Check anti-retorno 1/2" roscar | \$ 27.268 | 24 |
| 3022 | Check anti-retorno 3/4" roscar | \$ 41.952 | 12 |
| 3025 | Check anti-retorno 1" roscar | \$ 65.924 | 36 |

LISTA DE PRECIOS

Lista de precios vigente a partir de 1 de febrero de 2026. Precios no incluyen IVA.
Sujeto a cambios sin previo aviso.

LÍNEA CPVC Y PP



| REF. | VÁLVULA DE BOLA EN CPVC SOLDAR | PRECIO DE LISTA | UNIDAD DESPACHO MÍNIMO/MÚLTIPLO |
|------|--------------------------------------|-----------------|---------------------------------|
| 3748 | Válvula de bola ½" CPVC nueva imagen | \$ 31.950 | 12 |
| 3749 | Válvula de bola ¾" CPVC nueva imagen | \$ 49.637 | 20 |
| 3747 | Válvula de bola 1" CPVC nueva imagen | \$ 75.537 | 12 |



| REF. | VÁLVULA DE BOLA EN POLIPROPILENO | PRECIO DE LISTA | UNIDAD DESPACHO MÍNIMO/MÚLTIPLO |
|------|----------------------------------|-----------------|---------------------------------|
| 3123 | PP 20mm | \$ 22.480 | 12 |
| 3125 | PP 25mm | \$ 26.109 | 12 |
| 3122 | PP 32mm | \$ 30.799 | 10 |

OTROS PCP



| REF. | ACOPLE SENCILLO PARA LAVAMANOS Y LAVAPLATOS | PRECIO DE LISTA | UNIDAD DESPACHO MÍNIMO/MÚLTIPLO |
|----------|---|-----------------|---------------------------------|
| 2005-LIV | Acople Lavamanos/Lavaplatos De 40 Cms (Con Propósito) | \$3.632 | 384 |
| 2005 | Acople 40cm | \$ 6.030 | 240 |
| 2008 | Acople 60cm | \$ 9.046 | 24 |



| REF. | ACOPLE SENCILLO PARA SANITARIO | PRECIO DE LISTA | UNIDAD DESPACHO MÍNIMO/MÚLTIPLO |
|----------|--|-----------------|---------------------------------|
| 2004-LIV | Acople Sanitario De 40 Cms (Con Propósito) | \$3.632 | 384 |
| 2004 | Acople 40cm | \$ 6.030 | 240 |
| 2007 | Acople 60cm | \$ 9.046 | 24 |



| REF. | ACOPLE CON REGISTRO | PRECIO DE LISTA | UNIDAD DESPACHO MÍNIMO/MÚLTIPLO |
|------|---|-----------------|---------------------------------|
| 2002 | Acople lavamanos/lavaplatos 40cm con registro | \$ 20.389 | 12 |
| 2001 | Acople sanitario 40cm con registro | \$ 20.389 | 12 |



| REF. | ACOPLE CON REGISTRO DERIVACIÓN | PRECIO DE LISTA | UNIDAD DESPACHO MÍNIMO/MÚLTIPLO |
|------|---|-----------------|---------------------------------|
| 2010 | Acople lavamanos 40cm con registro derivación | \$ 27.455 | 12 |
| 2009 | Acople sanitario 40cm con registro derivación | \$ 27.455 | 12 |

LISTA DE PRECIOS

Lista de precios vigente a partir de 1 de febrero de 2026. Precios no incluyen IVA.
Sujeto a cambios sin previo aviso.



| REF. | REGISTRO MINI | PRECIO DE LISTA | UNIDAD DESPACHO MÍNIMO/MÚLTIPLO |
|------|---|-----------------|---------------------------------|
| 2024 | Una salida ½ - ½ | \$ 17.829 | 24 |
| 2013 | Dos salidas (derivación) ½ - ½ | \$ 23.823 | 24 |
| 5055 | Llave Angular Mini De Una Salida 1/2" Npt x 1 Salida 14mm | \$ 17.455 | 20 |
| 2017 | Registro Lavadora 1/2" Jardín | \$ 17.829 | 24 |



| REF. | CHECK ANTI-RETORNO EN PVC PARA AGUAS RESIDUALES Y ROEDORES | PRECIO DE LISTA | UNIDAD DESPACHO MÍNIMO/MÚLTIPLO |
|------|--|-----------------|---------------------------------|
| 3148 | Check anti-retorno 4" | \$ 460.493 | 1 |
| 3166 | Check anti-retorno 110mm | \$ 460.493 | 1 |
| 3377 | Check anti-retorno 6" | \$ 1.565.581 | 1 |
| 3383 | Check anti-retorno 160mm | \$ 1.565.581 | 1 |
| 3394 | Check anti-retorno 4" ECO | \$ 194.774 | 6 |
| 3395 | Check anti-retorno 6" ECO | \$ 448.066 | 1 |

LÍNEA JARDINERÍA Y RIEGO



| REF. | ACCESORIOS PARA JARDINERÍA | PRECIO DE LISTA | UNIDAD DESPACHO MÍNIMO/MÚLTIPLO |
|------|---------------------------------|-----------------|---------------------------------|
| 1004 | Boquilla rociadora tipo pesada | \$ 24.044 | 24 |
| 1017 | Boquilla rociadora tipo liviana | \$ 14.605 | 24 |
| 1007 | Acople rápido manguera ½" | \$ 11.674 | 24 |
| 1006 | Adaptador boquilla rociadora | \$ 3.629 | 100 |
| 1008 | Adaptador grifo | \$ 4.383 | 20 |
| 1002 | Kit boquilla rociadora | \$ 51.605 | 12 |
| 1013 | Juego de acoples rápidos | \$ 30.324 | 24 |
| 1009 | Conector en yee | \$ 10.352 | 12 |



| REF. | VÁLVULA DE BOLA EN PVC PARA RIEGO Y QUÍMICOS | PRECIO DE LISTA | UNIDAD DESPACHO MÍNIMO/MÚLTIPLO |
|------|--|-----------------|---------------------------------|
| 3709 | Riego y químicos 1 1/2" soldar | \$ 39.815 | 20 |
| 3710 | Riego y químicos 1 1/2" roscar | \$ 45.158 | 20 |
| 3711 | Riego y químicos 2" soldar | \$ 119.182 | 12 |
| 3712 | Riego y químicos 2" roscar | \$ 119.182 | 12 |

LISTA DE PRECIOS

Lista de precios vigente a partir de 1 de febrero de 2026. Precios no incluyen IVA.
Sujeto a cambios sin previo aviso.



| REF. | ASPERSOR DE ROSCA | PRECIO DE LISTA | UNIDAD DESPACHO MÍNIMO/MÚLTIPLO |
|------|---|-----------------|---------------------------------|
| 1016 | Aspersor de rosca ½" NPT a 14° | \$ 49.147 | 24 |
| 1018 | Racor Estaca Aspersor de ½" | \$ 9.951 | 12 |
| 1028 | Kit Aspersor de rosca ½" +Estaca +Boquillas (3) | \$ 58.983 | 24 |
| 1014 | Aspersor de rosca ¾" a 23° | \$ 74.785 | 28 |

LÍNEA IMPORTADOS



| REF. | VÁLVULA DE BOLA EN PVC RADIAL CON DOS UNIVERSALES SOLDAR | PRECIO DE LISTA | UNIDAD DESPACHO MÍNIMO/MÚLTIPLO |
|------|--|-----------------|---------------------------------|
| 3251 | Radial ½" soldar | \$ 56.005 | 1 |
| 3252 | Radial ¾" soldar | \$ 69.140 | 1 |
| 3253 | Radial 1" soldar | \$ 86.500 | 1 |
| 3255 | Radial 1 ½" soldar | \$ 159.132 | 1 |
| 3296 | Radial 2" soldar | \$ 216.701 | 1 |
| 3257 | Radial 3" soldar | \$ 1.061.959 | 1 |
| 3258 | Radial 4" soldar | \$ 1.172.800 | 1 |

| REF. | VÁLVULA DE BOLA EN PVC RADIAL CON DOS UNIVERSALES ROSCAR | PRECIO DE LISTA | UNIDAD DESPACHO MÍNIMO/MÚLTIPLO |
|------|--|-----------------|---------------------------------|
| 3259 | Radial ½" roscar | \$ 60.116 | 1 |
| 3260 | Radial ¾" roscar | \$ 70.630 | 1 |
| 3261 | Radial 1" roscar | \$ 97.551 | 1 |
| 3263 | Radial 1 ½" roscar | \$ 165.280 | 1 |
| 3297 | Radial 2" roscar | \$ 240.861 | 1 |
| 3265 | Radial 3" roscar | \$ 1.068.417 | 1 |



| REF. | VÁLVULA MARIPOSA EN PVC | PRECIO DE LISTA | UNIDAD DESPACHO MÍNIMO/MÚLTIPLO |
|------|-------------------------|-----------------|---------------------------------|
| 3268 | Mariposa 3" | \$ 769.421 | 1 |
| 3269 | Mariposa 4" | \$ 852.375 | 1 |
| 3271 | Mariposa 6" | \$ 1.241.779 | 1 |

LISTA DE PRECIOS

Lista de precios vigente a partir de 1 de febrero de 2026. Precios no incluyen IVA.
Sujeto a cambios sin previo aviso.



| REF. | VÁLVULA PURGA DE AIRE Y PIE EN PVC | PRECIO DE LISTA | UNIDAD DESPACHO MÍNIMO/MÚLTIPLO |
|------|------------------------------------|-----------------|---------------------------------|
| 3287 | Purga de aire ½" | \$ 57.254 | 1 |
| 3288 | Purga de aire ¾" | \$ 66.152 | 1 |
| 3289 | Purga de aire 1" | \$ 73.520 | 1 |
| 3298 | Purga de aire 1 ¼" | \$ 104.615 | 1 |
| 3290 | Purga de aire 1 ½" | \$ 139.135 | 1 |
| 3291 | Purga de aire 2" | \$ 217.811 | 1 |
| 3292 | Purga de aire 3" | \$ 649.789 | 1 |



| REF. | SIFONES | PRECIO DE LISTA | UNIDAD DESPACHO MÍNIMO/MÚLTIPLO |
|------|--|-----------------|---------------------------------|
| 3399 | Sifón Universal Lavaplatos - Lavamanos | \$ 16.651 | 72 |

LÍNEA CEMENTOS SOLVENTES Y LIMPIADOR

| REF. | CEMENTO SOLVENTE Y LIMPIADOR | PRECIO DE LISTA | UNIDAD DESPACHO MÍNIMO/MÚLTIPLO |
|------|-------------------------------|-----------------|---------------------------------|
| 3400 | Soldadura Líquida PCP x 1/4 | \$ 92.007 | 12 |
| 3401 | Soldadura Líquida PCP x 1/8 | \$ 47.541 | 24 |
| 3402 | Soldadura Líquida PCP x 1/16 | \$ 29.390 | 36 |
| 3403 | Soldadura Líquida PCP x 1/32 | \$ 17.520 | 48 |
| 3404 | Soldadura Líquida PCP x 1/64 | \$ 10.234 | 30 |
| 3405 | Soldadura Líquida PCP x 1/128 | \$ 5.223 | 60 |
| 3406 | Limpiador PCP x 1/4 | \$ 61.193 | 12 |
| 3407 | Limpiador PCP x 12 Onz | \$ 31.440 | 24 |
| 3409 | Limpiador PCP x 1/32 | \$ 12.028 | 48 |
| 3410 | Limpiador PCP x 1/64 | \$ 7.174 | 30 |
| 3411 | Limpiador PCP x 1/128 | \$ 4.727 | 60 |



LISTA DE PRECIOS

Lista de precios vigente a partir de 1 de febrero de 2026. Precios no incluyen IVA.
Sujeto a cambios sin previo aviso.



| REF. | CEMENTO SOLVENTE PEGADO EN HÚMEDO | PRECIO DE LISTA | UNIDAD DESPACHO MÍNIMO/MÚLTIPLO |
|------|-----------------------------------|-----------------|---------------------------------|
| 3425 | Soldadura Pegado En Húmedo 1/4 | \$ 99.005 | 12 |
| 3426 | Soldadura Pegado En Húmedo 1/8 | \$ 52.085 | 24 |
| 3427 | Soldadura Pegado En Húmedo 1/16 | \$ 32.284 | 36 |
| 3428 | Soldadura Pegado En Húmedo 1/32 | \$ 19.026 | 48 |
| 3429 | Soldadura Pegado En Húmedo 1/64 | \$ 11.127 | 30 |
| 3430 | Soldadura Pegado En Húmedo 1/128 | \$ 5.682 | 60 |

LÍNEA CEMENTOS SOLVENTES WELD ON



| REF. | CEMENTO SOLVENTE | PRECIO DE LISTA | UNIDAD DESPACHO MÍNIMO/MÚLTIPLO |
|--------|--------------------------------------|-----------------|---------------------------------|
| 605007 | Cemento Solvente Pcp Weld On X Galón | \$ 422.650 | 6 |
| 605008 | Cemento Solvente Pcp Weld On X 1/4 | \$ 112.350 | 12 |
| 605009 | Cemento Solvente Pcp Weld On X 1/8 | \$ 62.951 | 12 |
| 605010 | Cemento Solvente Pcp Weld On X 1/16 | \$ 29.333 | 24 |
| 605011 | Cemento Solvente Pcp Weld On X 1/32 | \$ 18.000 | 24 |
| 605012 | Cemento Solvente Pcp Weld On X 1/64 | \$ 12.833 | 96 |
| 605013 | Cemento Solvente Pcp Weld On X 1/128 | \$ 10.333 | 96 |



| REF. | CEMENTO SOLVENTE PEGADO EN HÚMEDO | PRECIO DE LISTA | UNIDAD DESPACHO MÍNIMO/MÚLTIPLO |
|--------|--|-----------------|---------------------------------|
| 605020 | Cemento Solvente Pega Humedo Pcp Weld On X Galón | \$ 441.667 | 1 |
| 605014 | Cemento Solvente Pega Humedo Pcp Weld On X 1/4 | \$ 111.459 | 12 |
| 605015 | Cemento Solvente Pega Humedo Pcp Weld On X 1/8 | \$ 63.309 | 12 |
| 605016 | Cemento Solvente Pega Humedo Pcp Weld On X 1/16 | \$ 34.167 | 24 |
| 605017 | Cemento Solvente Pega Humedo Pcp Weld On X 1/32 | \$ 20.333 | 24 |
| 605018 | Cemento Solvente Pega Humedo Pcp Weld On X 1/64 | \$ 14.000 | 96 |
| 605019 | Cemento Solvente Pega Humedo Pcp Weld On X 1/128 | \$ 10.833 | 96 |



| REF. | JUEGO CONECTORES PARA MEDIDORES | PRECIO DE LISTA | UNIDAD DESPACHO MÍNIMO/MÚLTIPLO |
|------|---|-----------------|---------------------------------|
| 3146 | Juego Conector 45mm Medidor Agua 3/4" X 1/2" Nylon | \$ 18.757 | 144 |
| 3608 | Juego Conector 45mm Medidor Agua 1/2"-3/4" X 1/2-7/8" Nylon | \$ 21.760 | 120 |

LISTA DE PRECIOS

Lista de precios vigente a partir de 1 de febrero de 2026. Precios no incluyen IVA.
Sujeto a cambios sin previo aviso.



| REF. | VÁLVULA DE LLENADO | PRECIO DE LISTA | UNIDAD DESPACHO MÍNIMO/MÚLTIPLO |
|--------|--|-----------------|---------------------------------|
| 603007 | Válvula de llenado (Nivel Diferencial) | \$ 61.409 | 20 |
| 603008 | Válvula de llenado (Diafragma) | \$ 34.165 | 20 |